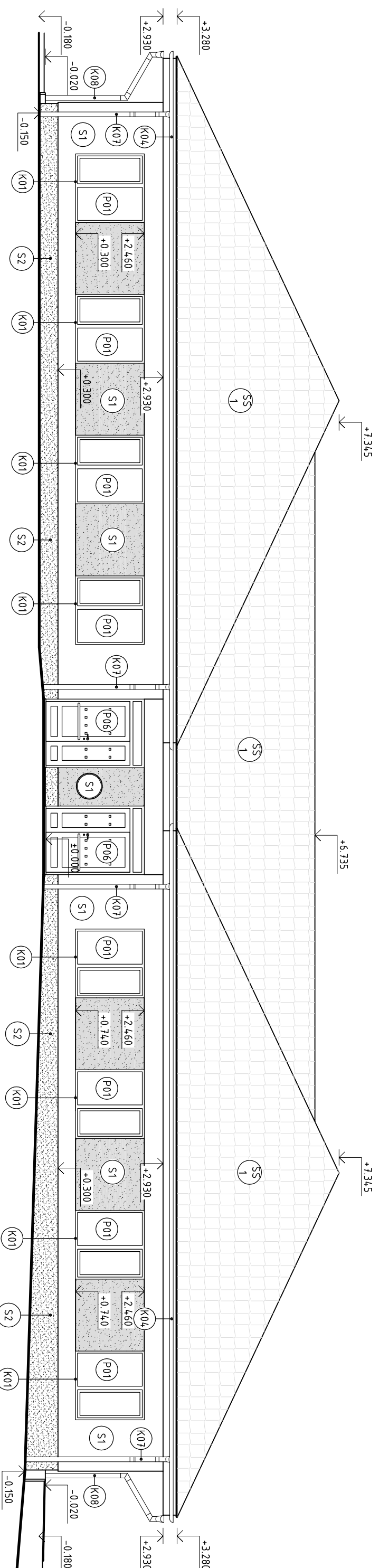
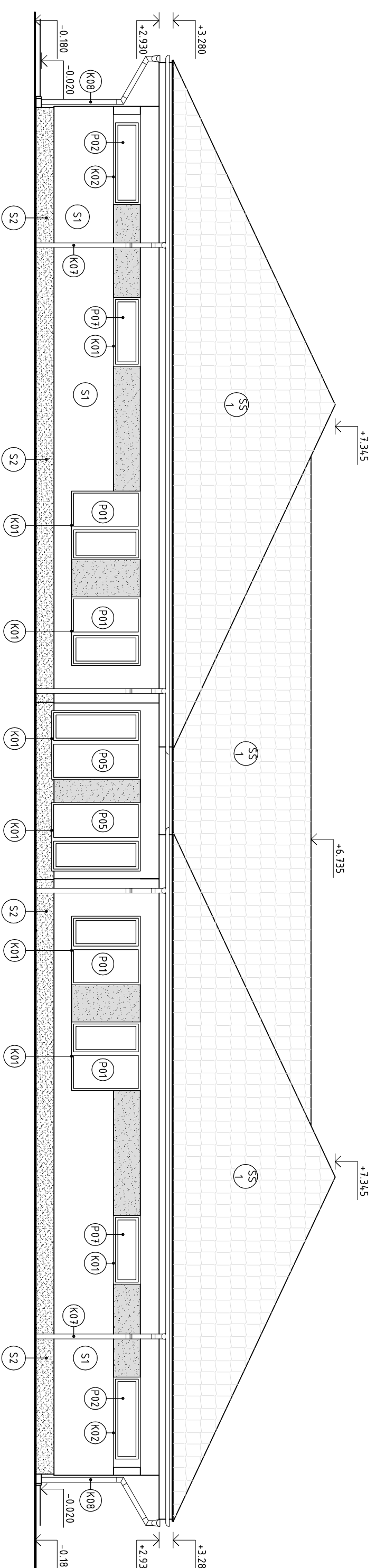


POHLED JIHOZÁPADNÍ

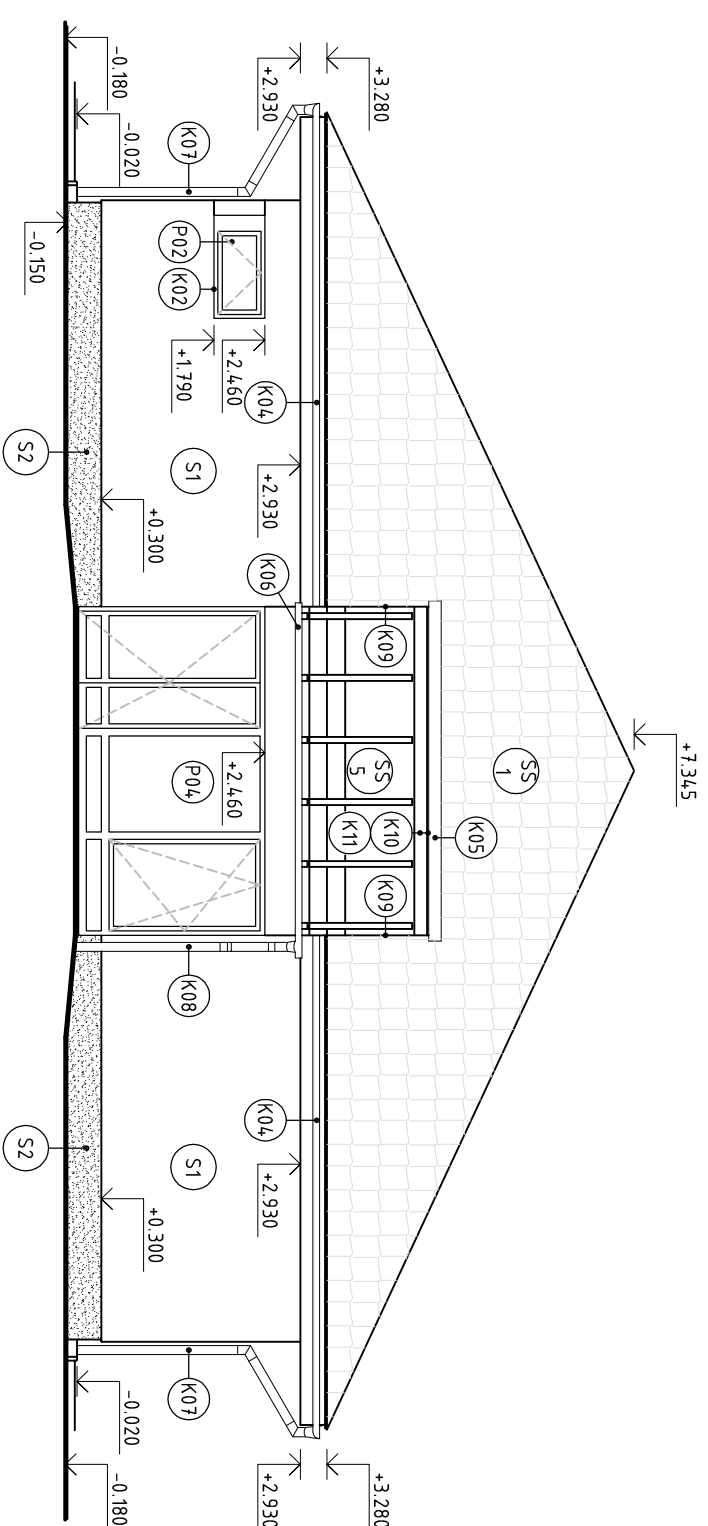
POHLEDY



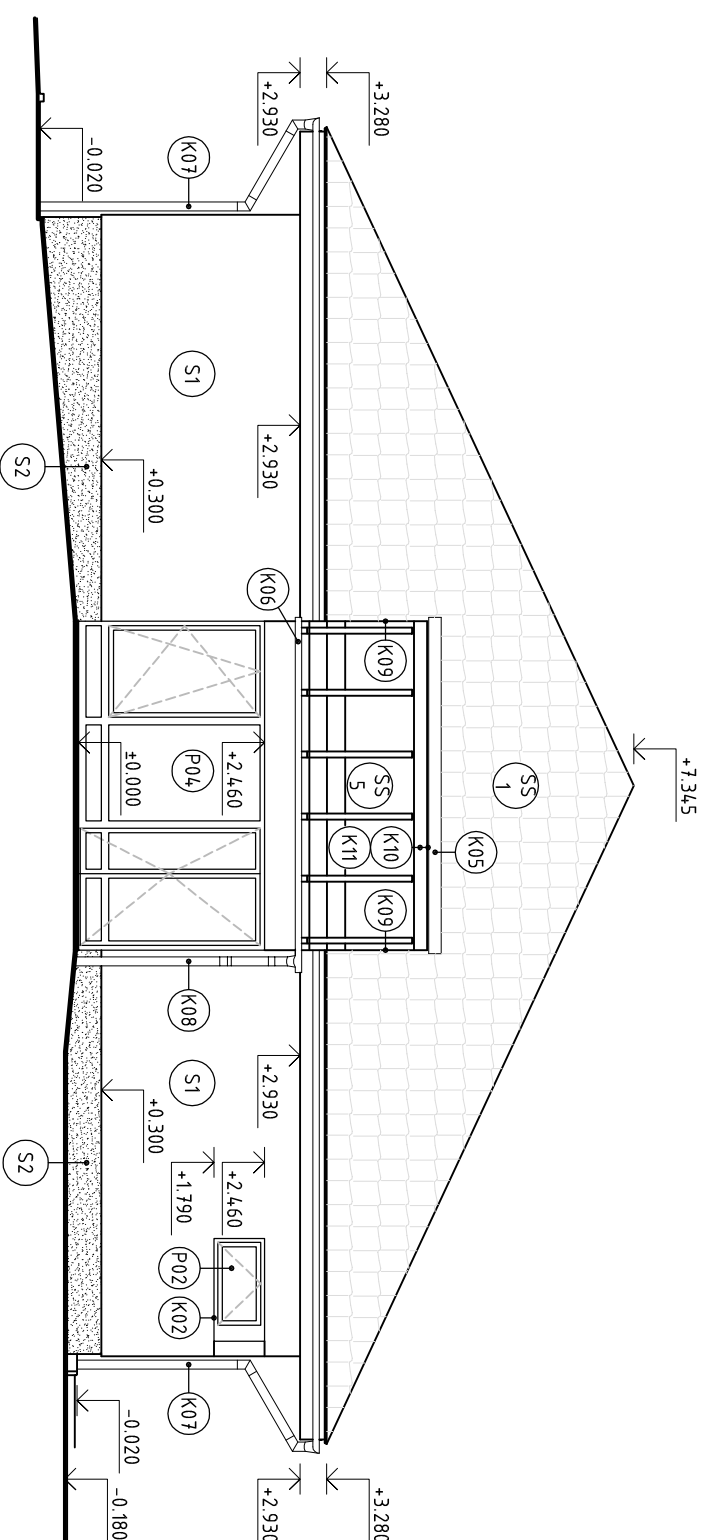
POHLED SEVEROVÝCHODNÍ






POHLED SEVEROZÁPADNÍ




POHLED JIHOVÝCHODNÍ



- | | |
|---|--|
|  | slikonová prebarvená omítka tl. 1,5mm – hlazená |
|  | slikonová prebarvená omítka tl. 1,5mm – rýňovaná |
|  | mozaiková omítka tl. 1,8mm |

LEGENDA FASÁDY

Výpracovi:		Hlavní inženýr projektu:		
ING. Jarošlav DVOŘÁK		ING. Jarošlav DVOŘÁK		
Místo stavby: Bystré, Smetanova				
Investor: Pardubický kraj, Komeršního náměstí 125, 532 11 Pardubice				
Ače: Transformace DNŽ Bystré		<div><p>PROJEKCE A INŽENÝRSKÁ PRÁCE</p><p>Sinc s.r.o. +420 775 124 685 IČ: 288 14 878 www.sinc.cz</p></div>		
Lokality: Bystré, Smetanova				
Objekt: SO 01 STAVEBNÍ OBJEKT				
Výkres: D.1.1 ARCHITEKTONICKO-STAVEBNÍ ŘEŠENÍ				
POHLEDY		Formát: 6/44		Přet:
		Datum: 02/2017		
		Suprnt: DPS		
		Znakč. č.: 160604		
		Měřítko: 1:100		
		Č.v.:		D.1.1.8